

**OLIVARI**   
2015-16

## indice alfabetico/name index

pag.	modello/model	cod.	pag.	modello/model	cod.	pag.	modello/model	cod.
60	Adamant	□ 216	164	Flaminia	◎ 159	102	Planet	B ○ 195
180	Agata	○ 116	186	Fly	○ 179	104	Planet bicolor	○ 195
78	Ala	○ 215	152	Futura	◎ 172	106	Planet bicolor	B ○ 195
108	Alexandra	○ 150	132	Garda	○ 105	52	Planet Q	□ 203
68	Arc	B □ 225	158	Gardena	◎ 166	54	Planet Q	B □ 203
154	Aster	◎ 174	146	Globe	◎ 227	56	Planet Q bicolor	□ 203
136	Aurelia	○ 185	170	Golia	◎ 160	58	Planet Q bicolor	B □ 203
160	Aurora	◎ 164	190	Icaro	○ 168	174	Polo	○ 152
114	Beijing	○ 208	36	Ice Cube	B □ 223	86	Radial	○ 235
88	Beta	B ○ 221	208	Iseo Ny	○ 507	128	Raffaella	○ 128
40	Bios	□ 204	76	Lama	○ 107	118	San Babila	○ 119
30	Blade	□ 213	94	Laser	○ 176	134	Sector	○ 186
200	Blindo	○ 178	66	Lesmo	□ 211	84	Selene	○ 194
168	Bolzano	○ 103	90	Link	○ 200	126	Serenella	○ 130
206	Boma Ny	○ 501	38	Living	B □ 222	124	Sibilla	○ 154
176	Bond	◎ 163	92	Logo	○ 197	192	Siena	◎ 169
144	Chelsea	B ○ 232	72	Lotus	B ○ 238	64	Sky	□ 214
202	Chiara	○ 125	28	Lotus Q	B □ 241	98	Space	○ 193
210	Chiara Ny	○ 509	172	Lucy	B ○ 231	46	Space Q	□ 202
204	Clinica 140	○ 114	82	Madison	○ 196	116	Stilo	○ 190
162	Club	◎ 181	148	Marbella	B ○ 237	150	Tecno	◎ 182
156	Comet	◎ 183	42	Minerva	□ 205	96	Time	○ 192
196	Conca	B ○ 236	138	Moon	B ○ 226	44	Time Q	□ 201
62	Denver	□ 218	74	Nina	○ 234	130	Tizianella F	○ 112
24	Diana	□ 206	188	Nirvana	◎ 173	34	Total	□ 207
112	Dolce Vita	B ○ 243	178	Novella	◎ 165	26	Trend	B □ 228
32	Edge	□ 212	184	Onda	○ 175	142	Twist	B ○ 242
166	Emilia	◎ 167	194	Orvieto	◎ 170	198	Uovo	○ 108
120	Euclide	B ○ 229	122	Pitagora	B ○ 239	182	Wind	○ 187
50	Euclide Q	B □ 230	48	Pitagora Q	B □ 240			
80	Fin	○ 217	100	Planet	○ 195			

## disegni tecnici/technical drawings

pag. 214

## complementi/complements

300	Appendiabiti Coat hooks	262	Fermaporte Door stops	302	Nylon Nylon
260	Chiavi Keys	266	Maniglie incasso Flush handles	243	Pomoli centrali Central door knobs
250	Chiavistelli Latches	274	Maniglioni Pull handles	238	Pomoli zancati Offset door knobs
301	Copriavvolgibili Roller blind covers	290	Maniglioni alzanti Pull-up handles		

# indice per codice/index for code

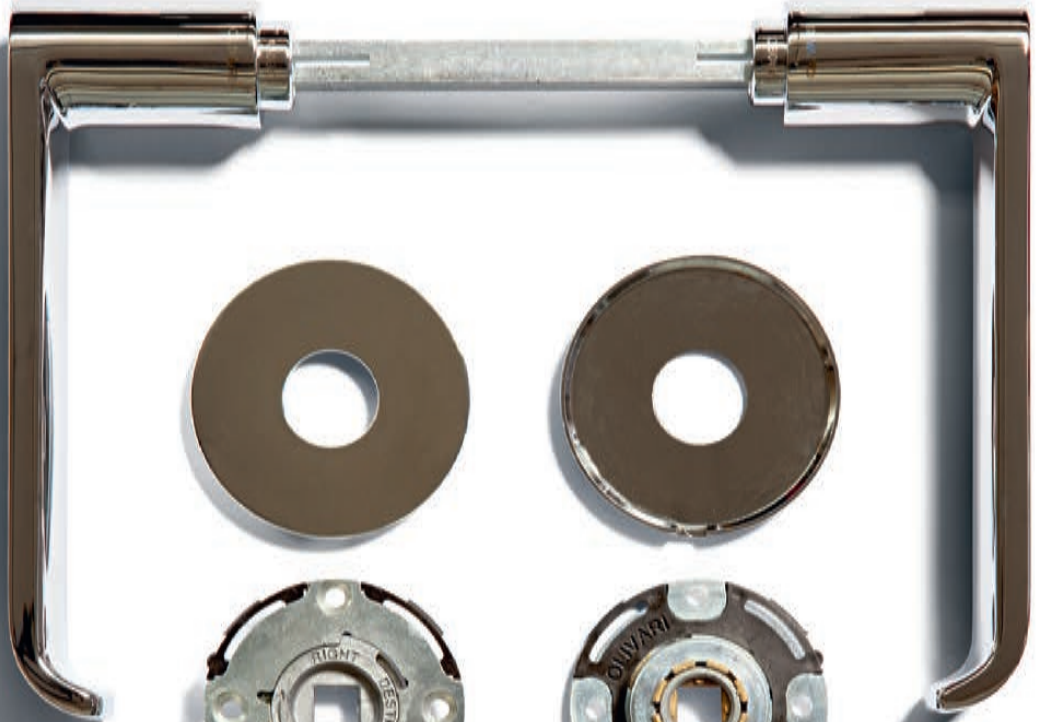
pag.	modello/model	cod.	pag.	modello/model	cod.	pag.	modello/model	cod.
168	Bolzano	○ 103	162	Club	◎ 181	64	Sky	□ 214
132	Garda	○ 105	150	Tecno	◎ 182	78	Ala	○ 215
76	Lama	○ 107	156	Comet	◎ 183	60	Adamant	□ 216
198	Uovo	○ 108	136	Aurelia	○ 185	80	Fin	○ 217
130	Tizianella F	○ 112	134	Sector	○ 186	62	Denver	□ 218
204	Clinica 140	○ 114	182	Wind	○ 187	88	Beta	B ○ 221
180	Agata	○ 116	116	Stilo	○ 190	38	Living	B □ 222
118	San Babila	○ 119	96	Time	○ 192	36	Ice Cube	B □ 223
202	Chiara	○ 125	98	Space	○ 193	68	Arc	B □ 225
128	Raffaella	○ 128	84	Selene	○ 194	138	Moon	B ○ 226
126	Serenella	○ 130	100	Planet	○ 195	146	Globe	◎ 227
108	Alexandra	○ 150	102	Planet	B ○ 195	26	Trend	B □ 228
174	Polo	○ 152	104	Planet bicolor	○ 195	120	Euclide	B ○ 229
124	Sibilla	○ 154	106	Planet bicolor	B ○ 195	50	Euclide Q	B □ 230
164	Flaminia	◎ 159	82	Madison	○ 196	172	Lucy	B ○ 231
170	Golia	◎ 160	92	Logo	○ 197	144	Chelsea	B ○ 232
176	Bond	◎ 163	90	Link	○ 200	74	Nina	○ 234
160	Aurora	◎ 164	44	Time Q	□ 201	86	Radial	○ 235
178	Novella	◎ 165	46	Space Q	□ 202	196	Conca	B ○ 236
158	Gardena	◎ 166	52	Planet Q	□ 203	148	Marbella	B ○ 237
166	Emilia	◎ 167	54	Planet Q	B □ 203	72	Lotus	B ○ 238
190	Icaro	○ 168	56	Planet Q bicolor	□ 203	122	Pitagora	B ○ 239
192	Siena	◎ 169	58	Planet Q bicolor	B □ 203	48	Pitagora Q	B □ 240
194	Orvieto	◎ 170	40	Bios	□ 204	28	Lotus Q	B □ 241
152	Futura	◎ 172	42	Minerva	□ 205	142	Twist	B ○ 242
188	Nirvana	◎ 173	24	Diana	□ 206	112	Dolce Vita	B ○ 243
154	Aster	◎ 174	34	Total	□ 207	206	Boma Ny	○ 501
184	Onda	○ 175	114	Beijing	○ 208	208	Iseo Ny	○ 507
94	Laser	○ 176	66	Lesmo	□ 211	210	Chiara Ny	○ 509
200	Blindo	○ 178	32	Edge	□ 212			
186	Fly	○ 179	30	Blade	□ 213			

Olivari  
maniglie  
dal 1911  
made  
in Italy

Dal **1911** Olivari realizza maniglie in Italia,  
all'interno dei propri stabilimenti,  
dove si svolge l'intero ciclo produttivo.  
Partendo da barre in ottone, le maniglie vengono  
stampate, lavorate, smerigliate, lucidate,  
cromate e marchiate al laser.  
Olivari ha ottenuto le certificazioni  
**ISO 9001** e **ISO 14001**  
e si avvale delle tecnologie più evolute,  
ma ha mantenuto tutta la sapienza artigianale  
accumulata in cento anni di storia.

Since **1911** Olivari has been manufacturing  
door handles at its own factories in Italy  
where the entire production process takes place.  
Starting with brass billets, the handles are forged,  
milled, polished, buffed, chrome-plated and  
hallmarked with a laser.  
Olivari has attained **ISO 9001**  
and **ISO 14001** certifications.  
Though it uses the most advanced technology,  
Olivari preserves all the artisanal wisdom  
it has accumulated in 100 years of history.

**OLIVARI** 



# square



rosetta quadra, leva quadra  
square rosette, square lever



**Diana** p. 24  
Studio Olivari 2007



**Minerva** p. 42  
Franco Sargiani 2006



**Adamant** p. 60  
Patricia Urquiola 2008



**Trend** p. 26  
Studio Olivari 2012



**Time Q** p. 44  
Alessandro Mendini 2006



**Denver** p. 62  
Daniel Libeskind 2009



**Lotus Q** p. 28  
Javier Lopez 2014



**Space Q** p. 46  
Alessandro Mendini 2006



**Sky** p. 64  
Claudio Bellini 2008



**Blade** p. 30  
Peter Marino 2008



**Pitagora Q** p. 48  
Giorgetto Giugiaro 2014



**Lesmo** p. 66  
Studio Olivari 2008



**Edge** p. 32  
Peter Marino 2008



**Euclide Q** p. 50  
Nicola Novelletto 2012



**Arc** p. 68  
Rodolfo Dordoni 2010



**Total** p. 34  
Rodolfo Dordoni 2007



**Planet Q** p. 52  
Luca Casini 2006



**Ice Cube** p. 36  
Dominique Perrault 2010



**Planet Q bassa** p. 54  
Luca Casini 2010



**Living** p. 38  
Dominique Perrault 2010



**Planet Q bicolor** p. 56  
Luca Casini 2006



**Bios** p. 40  
Studio Olivari 2006



**Planet Q bic. bassa** p. 58  
Luca Casini 2010

# round square



rosetta tonda, leva quadra  
round rosette, square lever



**Lotus** p. 72  
Javier Lopez 2014



**Link** p. 90  
Piero Lissoni 2006



**Alexandra** p. 108  
F.A. Porsche 1989



**Nina** p. 74  
Daniel Libeskind 2013



**Logo** p. 92  
James Irvine 2006



**Lama** p. 76  
Gio Ponti 1954



**Laser** p. 94  
Richard Sapper 1998



**Ala** p. 78  
Massimo Iosa Ghini 2009



**Time** p. 96  
Alessandro Mendini 2004



**Fin** p. 80  
Toyo Ito 2009



**Space** p. 98  
Alessandro Mendini 2004



**Madison** p. 82  
Luca Casini 2005



**Planet** p. 100  
Luca Casini 2005



**Selene** p. 84  
Massimo Iosa Ghini 2005



**Planet bassa** p. 102  
Luca Casini 2010



**Radial** p. 86  
Rodolfo Dordoni 2014



**Planet bicolor** p. 104  
Luca Casini 2005



**Beta** p. 88  
Joe Colombo 2010



**Planet bic. bassa** p. 106  
Luca Casini 2010



# round



rosetta tonda, leva tonda  
round rosette, round lever



**Dolce Vita** p. 112  
Marcel Wanders 2014



**Tizianella F** p. 130  
Sergio Asti 1962



**Beijing** p. 114  
Steven Holl 2008



**Garda** p. 132  
Ignazio Gardella 1951



**Stilo** p. 116  
Enzo Mari 2003



**Sector** p. 134  
Penta Associati 2002



**San Babila** p. 118  
Luigi Caccia Dominioni 1968



**Aurelia** p. 136  
Penta Associati 2002



**Euclide** p. 120  
Nicola Novelletto 2012



**Moon** p. 138  
Shigeru Ban 2010



**Pitagora** p. 122  
Giorgetto Giugiaro 2014



**Sibilla** p. 124  
Vico Magistretti 1992



**Serenella** p. 126  
Studio Olivari 2009



**Raffaella** p. 128  
Studio Olivari 1975

# comfort

rosetta tonda, leva ergonomica  
round rosette, ergonomic lever



**Twist** p. 142  
Ben Van Berkel 2014



**Aurora** p. 160  
Alessandro Mendini 1994



**Novella** p. 178  
Novelletto, Volonterio 1996



**Conca** p. 196  
Patricia Urquiola 2014



**Chelsea** p. 144  
Jean Nouvel 2013



**Club** p. 162  
Vico Magistretti 1999



**Agata** p. 180  
Albini, Helg 1965



**Uovo** p. 198  
Studio Olivari 1957



**Globe** p. 146  
Stefano Giovannoni 2012



**Flaminia** p. 164  
Penta Associati 1994



**Wind** p. 182  
Penta Associati 2003



**Blindo** p. 200  
Penta Associati 1998



**Marbella** p. 148  
Penta Associati 2014



**Emilia** p. 166  
Penta Associati 1996



**Onda** p. 184  
Nicola Novelletto 1998



**Chiara** p. 202  
Studio Olivari 1975



**Tecno** p. 150  
Giorgetto Giugiaro 1999



**Bolzano** p. 168  
Studio Olivari 1950



**Fly** p. 186  
Enrico Marforio 1999



**Clinica 140** p. 204  
Studio Olivari 1965



**Futura** p. 152  
Penta Associati 1997



**Golia** p. 170  
Penta Associati 1994



**Nirvana** p. 188  
Massimo Iosa Ghini 1997



**Boma Ny** p. 206  
Monti G.P.A. 1972



**Aster** p. 154  
Penta Associati 1998



**Lucy** p. 172  
Patricia Urquiola 2012



**Icaro** p. 190  
Paolo Portoghesi 1997



**Iseo Ny** p. 208  
Sergio Asti 1983



**Comet** p. 156  
Nicola Novelletto 2001



**Polo** p. 174  
Rodolfo Bonetto 1991



**Siena** p. 192  
Novelletto, Volonterio 1997



**Chiara Ny** p. 210  
Studio Olivari 1975



**Gardena** p. 158  
Penta Associati 1997



**Bond** p. 176  
Andrea Branzi 1994



**Orvieto** p. 194  
Novelletto, Volonterio 1997

## Cento anni di maniglie Olivari

Nei suoi cento anni di storia la Olivari ha sempre ricercato il massimo della qualità affidandosi alla creatività dei migliori designer ed architetti. Di generazione in generazione la famiglia Olivari ha tramandato fino ad oggi l'attenzione per i dettagli, la ricerca dell'innovazione e soprattutto la passione per il lavoro.

Battista Olivari fondò l'azienda nel 1911 a Borgomanero, in provincia di Novara, dove ancora oggi si trovano gli stabilimenti ed avviene l'intera produzione di maniglie. Nel 1926 gli succedette la moglie Antonietta Ramelli, a quell'epoca una delle poche donne a capo di un'azienda, e già negli anni Trenta iniziarono le prime collaborazioni con i più importanti architetti italiani dell'epoca: Marcello Piacentini e Gio Ponti.

Dopo la seconda guerra mondiale la ditta, passata nelle mani dei fratelli Ernesto, Ambrogio e Luigi, contribuisce alla ricostruzione lavorando fianco a fianco non solo con Gio Ponti, che disegna un classico come la maniglia Lama, ma anche con architetti della statura di Franco Albini, Ignazio Gardella, Angelo Mangiarotti, Caccia Dominioni e i BBPR. Questi progettisti disegnano maniglie di grande bellezza appositamente per i loro edifici che poi rimangono nel catalogo Olivari e alcune delle quali sono tutt'oggi in produzione.

A partire dagli anni Sessanta la Olivari, alla ricerca di soluzioni progettuali sempre nuove, decide di coinvolgere i maggiori esponenti del design italiano come Sergio Asti, Marcello Nizzoli e Joe Colombo. Nello stesso tempo non smette di seguire l'evoluzione della

Steven Holl\_Linked Hybrid\_Beijing\_China\_2009





**Gio Ponti\_Palazzo Pirelli\_Milano\_Italia\_1956** ph Cesare Vigano

tecnologia: è così che nel 1959 introduce sul mercato Bica, la prima maniglia in alluminio anodizzato, e nel 1970 Boma, la prima maniglia in plastica colorata: entrambe diventano rapidamente due best-seller oggetto di innumerevoli copie.

Negli anni Ottanta l'azienda passa alla terza generazione della famiglia Olivari, e l'azienda acquista una dimensione internazionale. Vengono chiamati nuovi progettisti: Giorgetto Giugiaro, Ferdinand A. Porsche, Rodolfo Bonetto e Giotto Stoppino, che vince il Compasso d'Oro con la maniglia Alessia.

Il decennio successivo è segnato dalla proficua collaborazione con Alessandro Mendini, che in qualità di art director ripensa l'immagine dell'azienda: è così che arrivano le maniglie di Paolo Portoghesi, Oscar Tusquets, Vico Magistretti, Richard Sapper, Andrea

Branzi e Massimo Iosa Ghini.

Con gli anni Duemila si assiste al rinnovamento dei processi produttivi, ora altamente automatizzati e compatibili con l'ambiente, e all'introduzione delle finiture Biocromo e Superfinish. Rodolfo Dordoni, Enzo Mari, James Irvine, Piero Lissoni, Patricia Urquiola sono alcuni dei designer coinvolti, insieme a grandi protagonisti dell'architettura contemporanea: Shigeru Ban, Steven Holl, Toyo Ito, Daniel Libeskind, Peter Marino e Dominique Perrault.

All'inizio degli anni Duemiladieci, grandi designer ed architetti contemporanei quali Stefano Giovannoni, Jean Nouvel, Van Berkel e Marcel Wanders si esprimono con linguaggi diversificati e creano maniglie minimali, scultoree, ergonomiche, ironiche.

Il 2015 è da poco iniziato e la ricerca Olivari continua...



**BBPR\_Torre Velasca\_Milano\_Italia\_1958** ph Stefano Petroni

## A hundred years of Olivari door handles

In its century-old history, Olivari has always sought out the maximum in quality, relying on the creativity of the best designers and architects. The Olivari family has handed down its attention to details, the search for innovation, and mainly a passion for its work, from generation to generation.

Battista Olivari founds the company in 1911 in Borgomanero, in the province of Novara; its plants are still there and its handles are entirely manufactured there. In 1926, Battista is succeeded by his wife Antonietta Ramelli, one of the few women directing a company at the time. In the 1930s, the first collaboration with architects begins with Marcello Piacentini and Gio Ponti, two of the important Italian architects of the era.

After World War II the company passes to the hands of the brothers Ernesto, Ambrogio, and Luigi. Olivari helps post bellum reconstruction by working side by side not only with Gio Ponti, who designs a classic handle like Lama, but with architects of the stature of Franco Albini, Ignazio Gardella, Angelo Mangiarotti, Caccia Dominioni, and BBPR as well. These designers create superbly handsome custom handles for their buildings. Then the designs stay in the Olivari catalog; some of them are still being manufactured.

Starting in the 1960s, Olivari is looking for new designs, and decides to call on the leading exponents of Italian design such as Sergio Asti, Marcello Nizzoli and Joe Colombo. At the same time it never stops following evolutions in technology: in 1959 it markets

Bica, the world's first anodized aluminum handle. In 1970 it introduces Boma, the first colored plastic handle. They both quickly become widely copied best-sellers.

In the 1980s, the company is handed down to the third generation of the Olivari family and the company goes international. New designers are summoned: Giorgetto Giugiaro, Ferdinand A. Porsche, Rodolfo Bonetto, and Giotto Stoppino, who wins the Italian Golden Compass design award with his handle Alessia.

The following decade is marked by profitable collaboration with Alessandro Mendini, the company's art director who rethinks the corporate image. This is how handles by Paolo Portoghesi, Oscar Tusquets, Vico Magistretti, Richard Sapper, Andrea Branzi, and Massimo Iosa Ghini come into the company.

In the oughts, the manufacturing system is highly automated and environmentally friendly. The Biochrome finish and SuperFinish are introduced. Rodolfo Dordoni, Enzo Mari, James Irvine, Piero Lissoni, and Patricia Urquiola are just a few of the designers involved, not to mention leaders in contemporary architecture: Shigeru Ban, Steven Holl, Toyo Ito, Daniel Libeskind, Peter Marino and Dominique Perrault.

At the beginning of the year two thousand and ten, contemporary designers and architects such as Stefano Giovannoni, Jean Nouvel, Van Berkel and Marcel Wanders express themselves with different languages and create minimal sculpted, ergonomic, ironic handles.

2015 has just started and the research by Olivari continues...

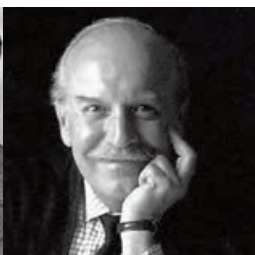
**Toyo Ito\_Suites Avenue\_Barcelona\_Spain\_2000**



# designers/designers



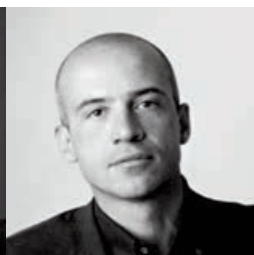
F. Albini e F. Helg (IT)



Sergio Asti (IT)



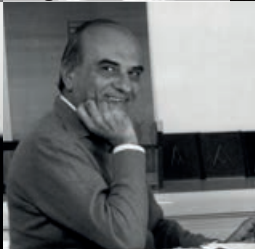
Shigeru Ban (JP)



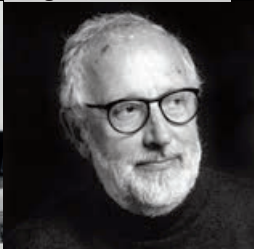
Claudio Bellini (IT)



Ben Van Berkel (NL)



Rodolfo Bonetto (IT)



Andrea Branzi (IT)



L. Caccia Dominioni (IT)



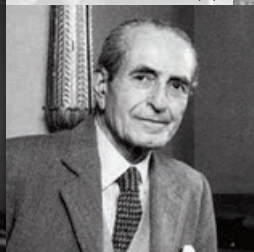
Luca Casini (IT)



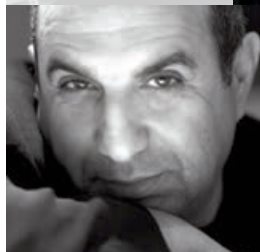
Joe Colombo (IT)



Rodolfo Dordoni (IT)



Ignazio Gardella (IT)



Stefano Giovannoni (IT)



Giorgetto Giugiaro (IT)



Steven Holl (US)



M. Iosa Ghini (IT)



James Irvine (GB)



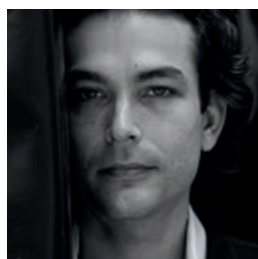
Toyo Ito (JP)



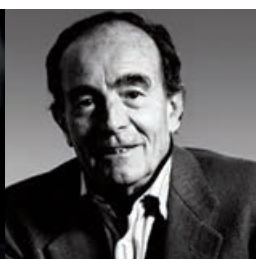
Daniel Libeskind (US)



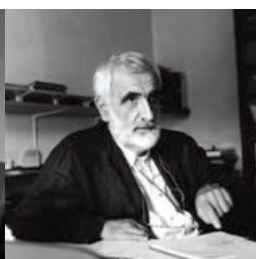
Piero Lissoni (IT)



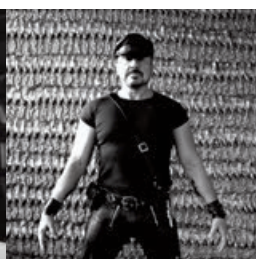
Javier Lopez (ES)



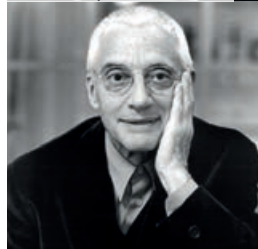
Vico Magistretti (IT)



Enzo Mari (IT)



Peter Marino (US)



Alessandro Mendini (IT)



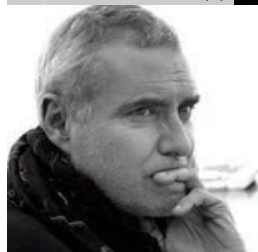
Monti G.P.A. (IT)



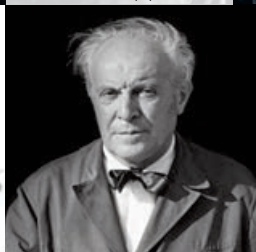
Jean Nouvel (FR)



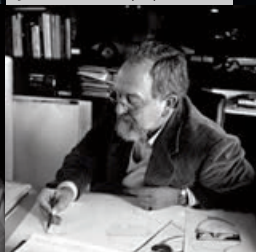
Nicola Novelletto (IT)



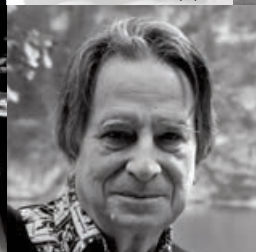
Dominique Perrault (FR)



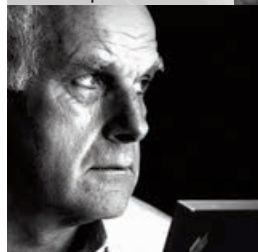
Gio Ponti (IT)



F.A. Porsche (DE)



Paolo Portoghesi (IT)



Richard Sapper (DE)

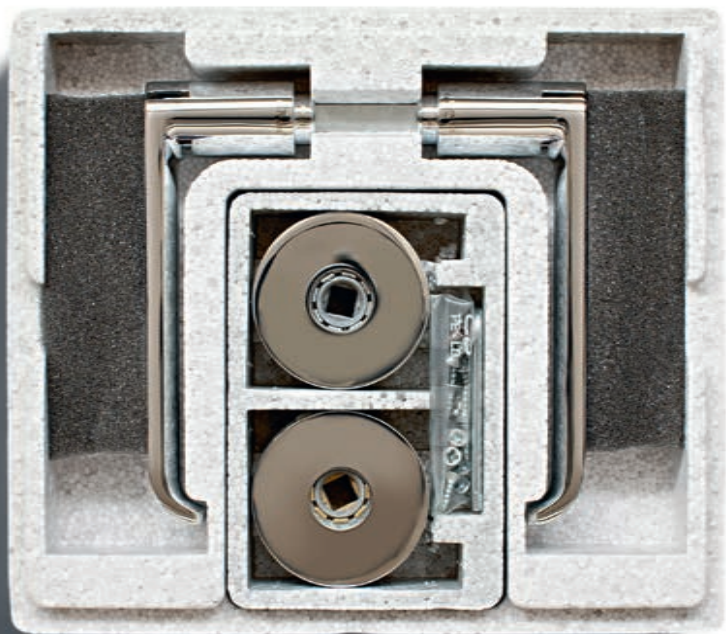


Patricia Urquiola (ES)



Marcel Wanders (NL)





## Azienda con sistema di "QUALITA" certificato ISO 9001 N°0929/5 ISO 9001 certified "QUALITY" management

Olivari ha adottato un sistema di gestione della qualità che ha ottenuto il certificato **UNI EN ISO 9001** con il numero 0929/05. Tutte le maniglie sono realizzate con un ciclo di produzione completamente interno all'azienda, ed ogni fase di lavorazione è controllata direttamente negli stabilimenti Olivari di Borgomanero (NO) Italia.

Olivari has implemented a quality management system that attained **UNI EN ISO 9001** certification no. 0929/05. All its handles are manufactured entirely within the company. Each manufacturing phase is directly controlled in Olivari's Borgomanero (NO) Italy plant.





## Azienda con sistema "AMBIENTALE" certificato ISO 14001 N°0380A/1 ISO 14001 certified "ENVIRONMENTAL" management

Olivari ha ottenuto il certificato **UNI EN ISO 14001** numero 0308A/1. Questa certificazione rappresenta il riconoscimento che la gestione ambientale adottata dall'azienda non solo è conforme a tutte le prescrizioni in materia, ma che l'intero processo produttivo è continuamente monitorato al fine di prevenire ogni forma di inquinamento.

Olivari has obtained **UNI EN ISO 14001** Certificate no. 0308A/1. This acknowledges that the company's environmental management not only complies with all regulations, but that the entire manufacturing process is continuously monitored to avoid any kind of pollution.



## finiture/finishes

verniciato/varnished



**LU**

lucido  
polished

**LT**

lucido  
satinato  
polished  
satin

**SA**

satinato  
satin

### **LU – Lucido**

La finitura lucida mette in evidenza tutta la bellezza dell'ottone naturale, rivestito da uno strato protettivo trasparente che ne evita l'ossidazione e garantisce la tenuta del colore.

### **SA – Satinato**

Con la satinatura meccanica della superficie, l'ottone acquista matericità e recupera un tono classico. Uno strato protettivo trasparente mantiene il colore naturale dell'ottone nel tempo.

### **LU – Polished**

This polished finish brings out all the beauty of natural brass; it is glazed with a transparent lacquer that prevents tarnishing and maintains its color.

### **SA – Satin**

Brass attains consistency and acquires a classic tone with a mechanical satin finish. Protective lacquer maintains the natural color of the brass over time.

cromo/chrome  
biocromo/biochrome



**CR**

cromato  
chrome

**EL**  
biocromo lucido  
biochrome bright

**CA**

cromato  
cromato opaco  
chrome  
mat chrome

**CO**

cromato opaco  
mat chrome

### **CR – Cromato**

La maniglia in ottone è rivestita da uno strato di metallo che la protegge dall'usura e dall'ambiente. Il colore grigio brillante è quello tipico delle cromature adatte per un ambiente elegante.

### **CO – Cromato opaco**

È una finitura ottenuta lavorando meccanicamente la superficie dell'ottone prima di procedere alla cromatura. Il risultato è una tonalità e una tattilità che ne suggeriscono l'utilizzo in ambienti moderni.

### **EL – Biocromo® lucido**

Finitura ottenuta con un metodo di cromatura a basso impatto ambientale. Le maniglie, certificate per essere usate in bioarchitettura, sono marchiate al laser con un numero di serie che ne consente la tracciabilità. Rispetto al cromo tradizionale, il colore ha un tono più scuro e senza riflessi azzurri.

### **CR – Chrome**

The brass handle is plated with a metal layer that protects it from wear and tear and the environment. The bright silver color is typical of chrome-plating, suitable for elegant rooms.

### **CO – Mat chrome**

This finish is obtained by mechanically milling the brass surface prior to chrome-plating it. The result is a tonality and feel that lend it for use in modern architectural settings.

### **EL – Biochrome® bright**

This finish is obtained with low environmental impact chrome-plating. The handles are certified for use in green architecture and have been hallmarked with a laser serial number. The color is darker than traditional chrome, without its blue cast.

## superfinish/superfinish



**ZL**  
superoro  
lucido  
supergold  
bright



**NS**  
supernichel  
satinato  
supernickel  
satin



**IS**  
superinox  
satinato  
superstainless  
steel satin



**US**  
superantracite  
satinato  
superanthracite  
satin

### **ZL – SuperOro lucido**

Finitura che offre lo stesso colore dell'ottone lucido, ma con una straordinaria resistenza all'usura e agli agenti più ostili: umidità, salsedine, sbalzi termici e raggi ultravioletti. È consigliata per tutti gli ambienti esterni e i luoghi ad alta frequentazione.

### **NS – SuperNichel satinato**

Permette di avere il colore elegante del nichel senza il rischio di reazioni allergiche. Come tutta la gamma SuperFinish è indicata per gli ambienti esterni e gli edifici pubblici grazie alle straordinarie caratteristiche di resistenza e durata.

### **ZL – Supergold bright**

This finish is the same color as polished brass, but with extraordinary resistance to wear and tear and the most hostile agents: humidity, salinity, temperature changes and ultraviolet rays This is recommended for outdoors and high traffic settings.

### **NS – SuperNickel satin**

SuperNickel provides the elegant color of nickel without the risk of allergenic reactions. Like everything in Olivari's SuperFinish range, this finish is right for external settings and public buildings, thanks to its extraordinary resistance and durability.

### **IS – SuperInox satinato**

Il colore è quello grigio chiaro tipico dell'inox. Ha una durezza superficiale superiore all'acciaio ed offre tutte le prestazioni tipiche delle finiture SuperFinish di Olivari.

### **US – SuperAntracite satinato**

Il colore è un grigio molto scuro, dai riflessi metallici. Ha una durezza superficiale superiore al cromo ed offre le prestazioni tipiche delle finiture SuperFinish di Olivari.

### **IS – SuperStainlessSteel satin**

This finish has the typical light silver color of stainless steel although its surface resists longer than steel. It offers all the typical characteristics of Superfinish products.

### **US – SuperAnthracite satin**

The color is a very dark gray, with metallic reflections. Its surface resists longer than chromium and offers the typical characteristics of Superfinish products.

# Superfinish®

**SUPERFINISH® è una finitura di straordinaria resistenza garantita 30 anni.**

È ottenuta tramite la deposizione di strati metallici dalle caratteristiche eccezionali su una base in lega di ottone.

Resiste agli ambienti corrosivi e agli agenti esterni – salsedine, umidità, pioggia acida, sole, escursioni termiche – e per questo è particolarmente indicata per l'uso in esterno, le zone marine e gli ambienti ad alta frequentazione come alberghi ed edifici pubblici.

SUPERFINISH® ha ottenuto le certificazioni UNI e ISO alla resistenza ai raggi ultravioletti e ISO, ASTM B1 e DIN alla resistenza in nebbia salina per ben 3000 ore. La sua straordinaria durezza è stata testata presso il Centro Nazionale delle Ricerche di Padova. I test di laboratorio hanno dimostrato la resistenza al contatto prolungato con solventi, silicone, calce, cemento, anticalcare, alcool, acqua ossigenata, ammoniacca ed acido muriatico.

Tutti i prodotti rivestiti con SUPERFINISH® sono riconoscibili perché sono marchiati a laser in modo indelebile.

Ogni singola maniglia è tracciabile perché è riportato il numero del lotto e la data di produzione.



**SUPERFINISH® is guaranteed to last for 30 years; it is exceptionally resistant.**

This is obtained by plating metal with exceptional characteristics on a brass titrate alloy base.

It will stand up to corrosive settings and external agents: salt spray, humidity, acid rain, the sun, and extreme temperatures. It is especially suited for use outdoors, in marine areas, and high traffic zones such as hotels and public buildings.

SUPERFINISH® has UNI and ISO certification for resistance to ultraviolet rays, standing up to salt spray for a good 3,000 hours. SUPERFINISH®'s extraordinary hardness has been tested at the Padua National Research Center. Laboratory tests demonstrate its resistance to solvents and prolonged contact with silicon, lime, cement, lime scale build-up products, alcohol, hydrogen peroxide, ammonia and muriatic acid.

All SUPERFINISH® products can be recognized by their indelible OLIVARI laser hallmark. Every single handle can be traced: the lot and date of production have been written on it.



## Biocromo®



**BIOCROMO® è una finitura esclusiva di Olivari che rispetta l'ambiente.**

Fin dal 2005 il Reparto Ricerche e Sviluppo Olivari ha messo a punto per la prima volta al mondo un metodo di cromatura ecologico sull'ottone. Il rivestimento BIOCROMO® utilizza il cromo trivalente anziché il comune cromo esavalente, nocivo per la salute e dannoso per l'ambiente.

La finitura in BIOCROMO® è consigliata nei progetti di bioarchitettura e ovunque sia richiesto un prodotto con un basso impatto ambientale.

I test di laboratorio hanno evidenziato che il maggiore spessore e la maggiore uniformità dello strato di BIOCROMO® rispetto alla finitura cromata tradizionale garantiscono una ottima resistenza all'usura e all'ossidazione.

Tutti i prodotti rivestiti con BIOCROMO® sono riconoscibili perché marchiati a laser in modo indelebile.

Ogni singola maniglia è tracciabile perché è riportato il numero del lotto e la data di produzione.

**BIOCHROME® is an exclusive Olivari finish that protects the environment.**

In 2005, Olivari's Research and Development Department develops a unique method for chrome-plating brass ecologically. Unlike the traditional manufacturing process, the BIOCHROME® covering uses trivalent chrome instead of the common hexavalent chrome, harmful to both health and the environment.

Our BIOCHROME® finish is suitable for green architecture and anywhere a low environmental impact product is required.

Laboratory tests have shown that the greater thickness and uniformity of the BIOCHROME® plating over traditional chrome-plating guarantee great resistance to wear and tear and tarnishing.

Biochrome-plated products are recognizable because they have been laser hallmarked with the BIO logo. Every single handle can be traced because it provides the lot number and date of manufacture.





# DK di sicurezza



## Sistema antintrusione

DK di sicurezza è un sistema antintrusione sempre in funzione.

Al contrario delle maniglie tradizionali, anche nel caso in cui qualcuno tentasse di forzare una finestra dall'esterno – facendo un foro nel serramento e introducendo un utensile sagomato – non riuscirà a ruotare la maniglia dotata di sistema DK di sicurezza.

È un sistema semplice da azionare: per aprire la finestra dall'interno basta premere un pulsante, disattivando il blocco alla rotazione, e ruotare la maniglia.

È un dispositivo di sicurezza per i bambini, perché per i più piccoli sarà difficile compiere due azioni contemporaneamente.

È silenzioso, ha una presenza discreta e può essere applicato a tutti i modelli Olivari. Il pulsante di sicurezza può essere montato a piacere verso l'alto o verso il basso.

DK di sicurezza è un brevetto Olivari.

## Anti burglary system

The DK by security is a anti-intrusion system and it is always activated.

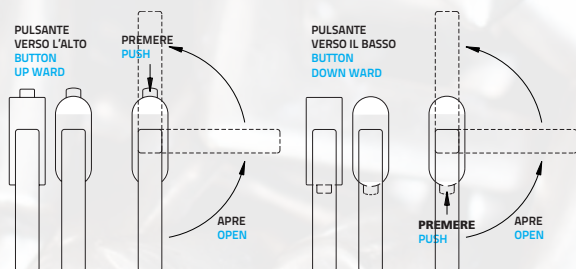
Unlike traditional window latches, with the DK system you cannot drill a hole in the window and use a hook to turn the handle and open a window from the outside.

You open the window inside by pushing a button which unlocks the rotation block; then you can turn the handle. The system is simple.

This is also a child safety device, since smaller children cannot easily time perform two actions simultaneously.

It is quiet, discreet, and can be applied to all Olivari models. The security button can be assembled above or below as preferred.

DK is an Olivari patent.





# Componenti basse



## Dettagli importanti

L'innovativa rosetta bassa Olivari è la metà di una tradizionale – solo cinque millimetri di spessore – pur mantenendo la molla di ritorno al suo interno. Grazie a ciò la componentistica bassa si può montare su qualunque porta.

Il miglioramento estetico è decisivo: la presenza delle parti fisse è meno invadente e la linea della maniglia resta in primo piano.

La rosetta bassa è compatibile con tutti i modelli Olivari con rosetta tonda o quadra.

Le componenti basse sono un brevetto Olivari.

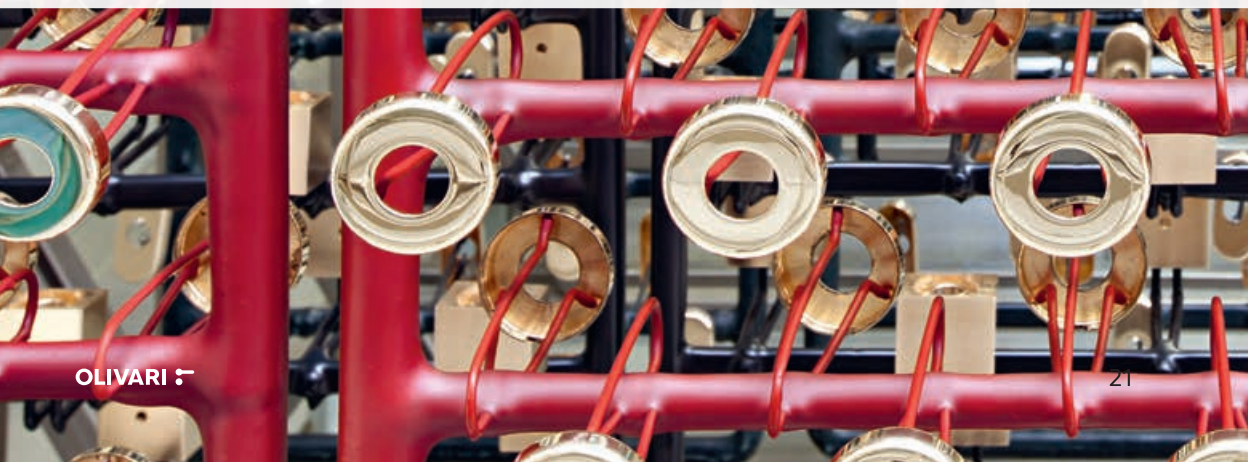
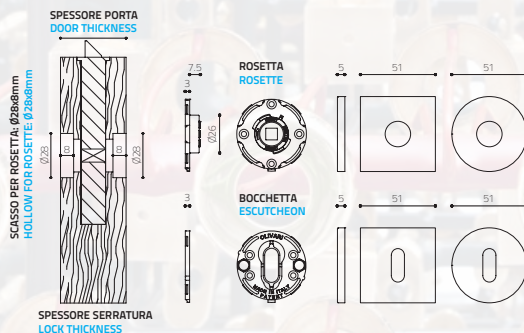
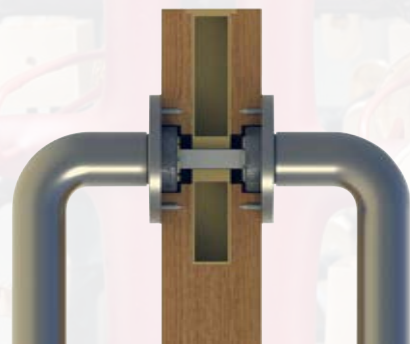
## Flat hardware, important details

Olivari's innovative low rosettes is only 1/5 inch (5 mm) thick, half the traditional thickness. The return spring is still installed inside, so this thinner device can be assembled on any door.

It definitely looks better: the immobile parts stand out less and the handle's lines stand out more.

The low rosette is compatible with all the Olivari models with a round or square rosette.

Olivari has patented this flat hardware.







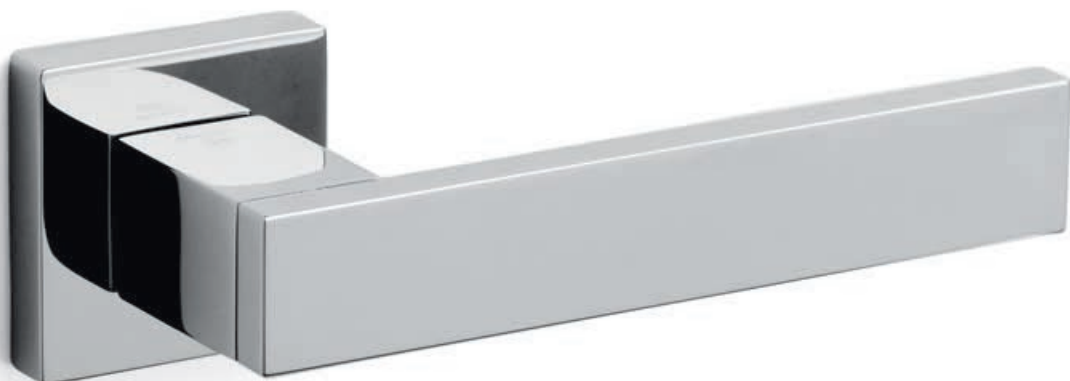
# square

rosetta quadra, leva quadra  
square rosette, square lever



# Diana

Studio Olivari 2007



M206

disegni tecnici/technical drawings: p.220



C206



K206

ottone/brass



EL biocromo lucido/biochrome bright



IS superinox sat./superstainlesssteel satin



CO cromato opaco/mat chrome



US superantracite sat./superanthracite satin

TORNO SUBITO

# Trend

Studio Olivari 2012



M228B



rosetta bassa/low rosette

disegni tecnici/technical drawings: p.235



C228



K228B

ottone/brass



CR cromato/chrome



IS superinox sat./superstainlesssteel satin



CO cromato opaco/mat chrome



US superantracite sat./superanthracite satin



# Lotus Q

Javier Lopez 2014



M241B



rosetta bassa/low rosette

disegni tecnici/technical drawings: p.226



C241



K241B

ottone/brass



CR cromato/chrome



IS superinox sat./superstainlesssteel satin



CO cromato opaco/mat chrome



US superantracite sat./superanthracite satin





# Blade

Peter Marino 2008



M213

disegni tecnici/technical drawings: p.216



C213

K213

ottone/brass



EL biocromo lucido/biochrome bright



CO cromato opaco/mat chrome



# Edge

Peter Marino 2008



M212

disegni tecnici/technical drawings: p.220



C212



K212

## ottone/brass



EB biocromo lucido-satinato/biochrome bright-satin  
biocromo lucido/biochrome bright  
legno/wood



EV rovere/oak wood



EW wengé

vetro/glass



6E opaco/mat

disponibile anche/also available  
cromato opaco/mat chrome  
superoro lucido/supergold bright

pelle/leather



EN nero/black



EE marrone/brown

Corian

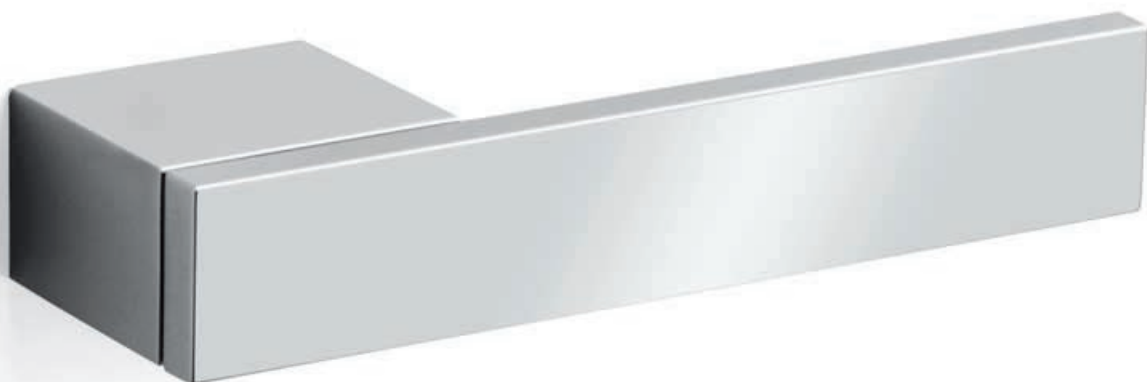


EA bianco/white



# Total

Rodolfo Dordoni 2007



M207

disegni tecnici/technical drawings: p.235



C206

K206

ottone/brass



EL biocromo lucido/biochrome bright



IS superinox sat./superstainlesssteel satin



CO cromato opaco/mat chrome



US superantracite sat./superanthracite satin

*A volte le rivoluzioni avvengono con la massima semplicità: è il caso di Total, la prima maniglia priva di rosetta. Ogni elemento meccanico è compreso in una forma pura e impeccabile, perfettamente proporzionata da Rodolfo Dordoni.*

*Sometimes revolutions happen with the maximum in simplicity like Total, the first door handle without a rosette. The entire mechanism is contained in its pure, impeccable form, perfectly proportioned by Rodolfo Dordoni.*

# Ice Cube

Dominique Perrault 2010



*Cristallo extra chiaro*  
*Extra clear crystal*

M223B



rosetta bassa/low rosette

disegni tecnici/technical drawings: p.223



C223

K223B

ottone e cristallo/brass and crystal



C6 cromato-trasparente/chrome-transparent



M6 cromato opaco-trasparente/mat chrome-transparent





# Living

Dominique Perrault 2010



M222B



rosetta bassa/low rosette

disegni tecnici/technical drawings: p.225



C222



K222B

ottone/brass



CR cromato/chrome



IS superinox sat./superstainlesssteel satin



CO cromato opaco/mat chrome

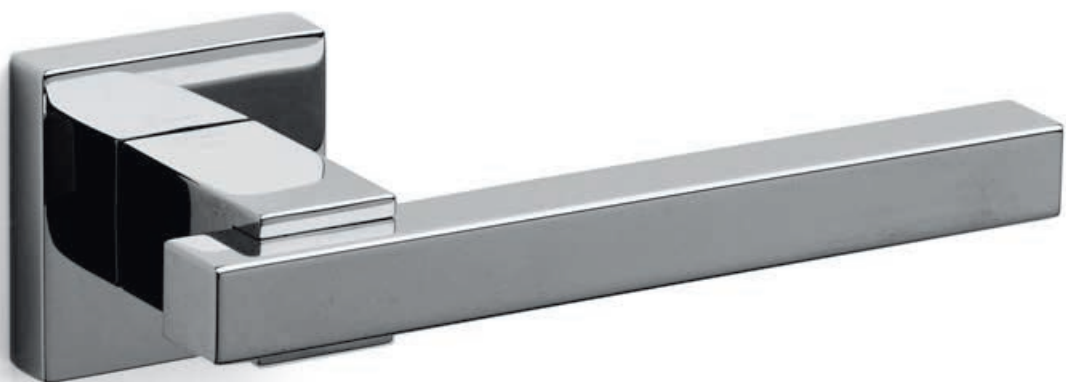


US superantracite sat./superanthracite satin



# Bios

Studio Olivari 2006



M204

disegni tecnici/technical drawings: p.216



C204

K204

ottone/brass



EL biocromo lucido/biochrome bright



IS superinox sat./superstainlesssteel satin



CO cromato opaco/mat chrome

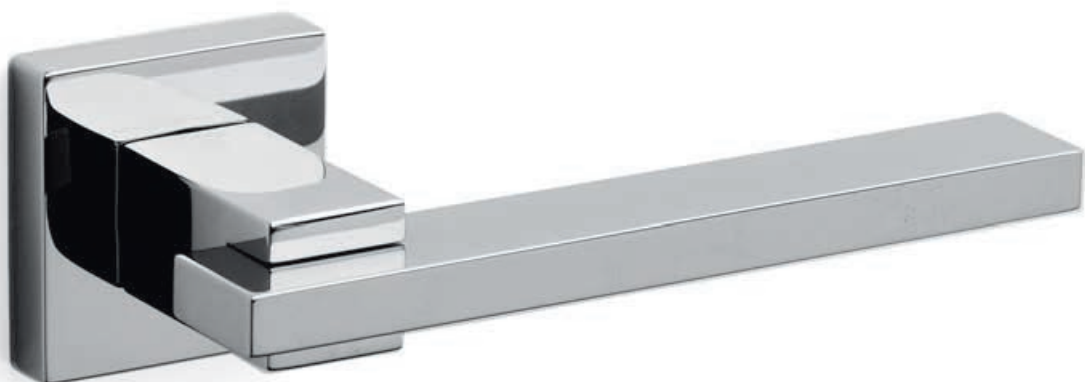


US superantracite sat./superanthracite satin



# Minerva

Franco Sargiani 2006



M205

disegni tecnici/technical drawings: p.227



C205



K205

ottone/brass



EL biocromo lucido/biochrome bright



IS superinox sat./superstainlesssteel satin

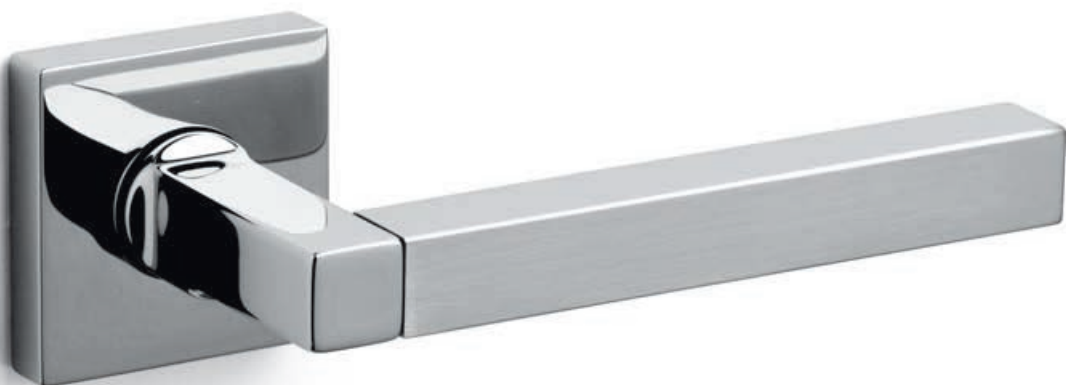


CO cromato opaco/mat chrome



# Time Q

Alessandro Mendini 2006



M201

disegni tecnici/technical drawings: p.235



C201



K201

ottone/brass



CA cromato-crom. op./ chrome-mat chrome



ZT superoro lucido-sat./supergold bright-satin



CO cromato opaco/mat chrome



IS superinox sat./superstainlesssteel satin



MW cromato opaco-wengé/mat chrome-wengé



OLIVARI



# Space Q

Alessandro Mendini 2006



M202

disegni tecnici/technical drawings: p.234



C201



K201

ottone/brass



CA cromato-crom. op./ chrome-mat chrome



ZT superoro lucido-sat./supergold bright-satin



CO cromato opaco/mat chrome

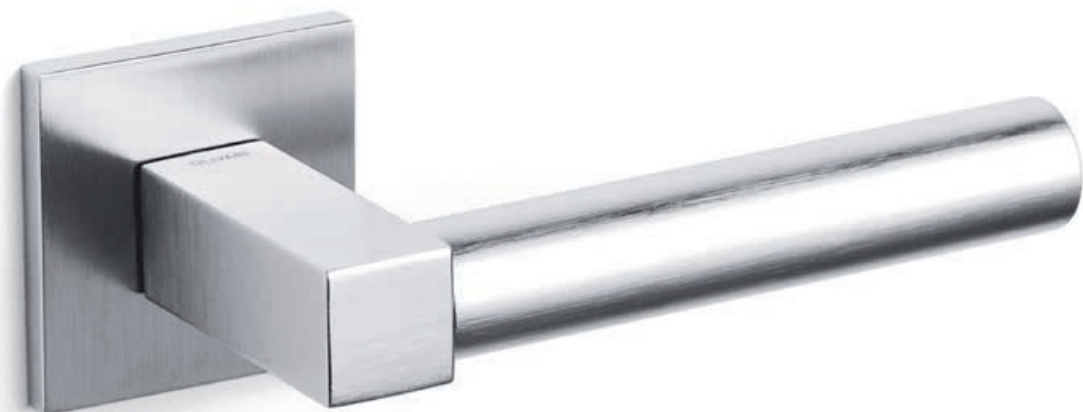


IS superinox sat./superstainlesssteel satin



# Pitagora Q

Giorgio Giugiaro 2014



M240B



rosetta bassa/low rosette

disegni tecnici/technical drawings: p.229



C240

K240B

ottone/brass



CR cromato/chrome



IS superinox sat./superstainlesssteel satin



CA cromato-cromato opaco/chrome-mat chrome



CO cromato opaco/mat chrome



# Euclide Q

Nicola Novelletto 2012



M230B



rosetta bassa/low rosette

disegni tecnici/technical drawings: p.221



C230



K230B

ottone/brass



CR cromato/chrome



US superantracite sat./superanthracite satin



CO cromato opaco/mat chrome



OLIVARI

# Planet Q

Luca Casini 2006



M203

disegni tecnici/technical drawings: p.230



C203



K203

ottone/brass



CR cromato/chrome



ZL superoro lucido/supergold bright



CO cromato opaco/mat chrome



NS supernichel satinato/supernickel satin



IS superinox sat./superstainlesssteel satin



US superanthracite sat./superanthracite satin





# Planet Q bassa

Luca Casini 2010



M203B



rosetta bassa/low rosette

disegni tecnici/technical drawings: p.230



C203



K203B

ottone/brass



CR cromato/chrome



IS superinox sat./superstainlesssteel satin



CO cromato opaco/mat chrome



US superantracite sat./superanthracite satin



OLIVARI

# Planet Q bicolor

Luca Casini 2006



M203

disegni tecnici/technical drawings: p.230



C203

K203

ottone/brass

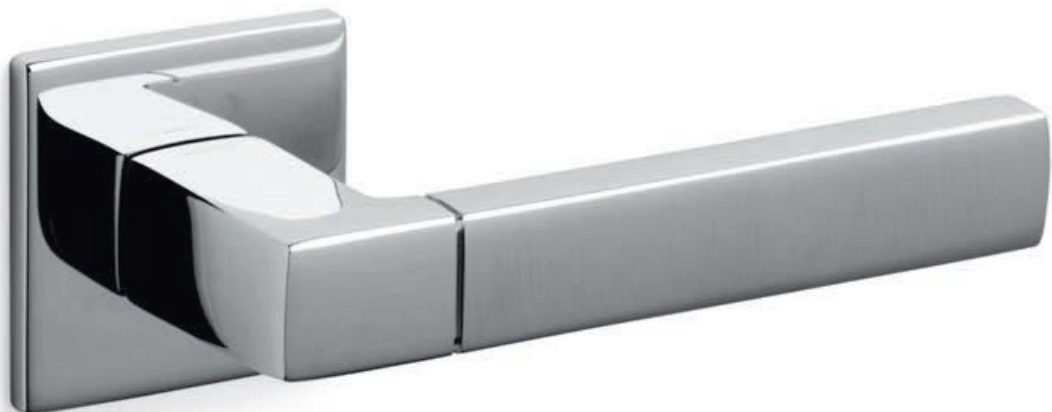


CA cromato-crom. op./chrome-mat chrome ZT superoro lucido-sat./supergold bright-satin



# Planet Q bicolor bassa

Luca Casini 2010



M203B



rosetta bassa/low rosette

disegni tecnici/technical drawings: p.231



C203

K203B

ottone/brass



CA cromato-cromato opaco/chrome-mat chrome



# Adamant

Patricia Urquiola 2008



M216

disegni tecnici/technical drawings: p.214



C216

K216

ottone/brass



EL biocromo lucido/biochrome bright



CO cromato opaco/mat chrome





# Denver

Daniel Libeskind 2009



M218

disegni tecnici/technical drawings: p.219



C218



K218

ottone/brass



CR cromato/chrome



IS superinox sat./superstainlesssteel satin



CO cromato opaco/mat chrome



# Sky

Claudio Bellini 2008



M214

disegni tecnici/technical drawings: p.233



C214

K214

ottone/brass



EL biocromo lucido/biochrome bright



CO cromato opaco/mat chrome



OLIVARI 5

# Lesmo

Studio Olivari 2008



M211

disegni tecnici/technical drawings: p.224



C211

K211

ottone/brass



EL biocromo lucido/biochrome bright



CO cromato opaco/mat chrome



# Arc

Rodolfo Dordoni 2010



M225B



rosetta bassa/low rosette

disegni tecnici/technical drawings: p.215



C225

K225B

ottone/brass



CR cromato/chrome



CO cromato opaco/mat chrome





[olivari.it](http://olivari.it)